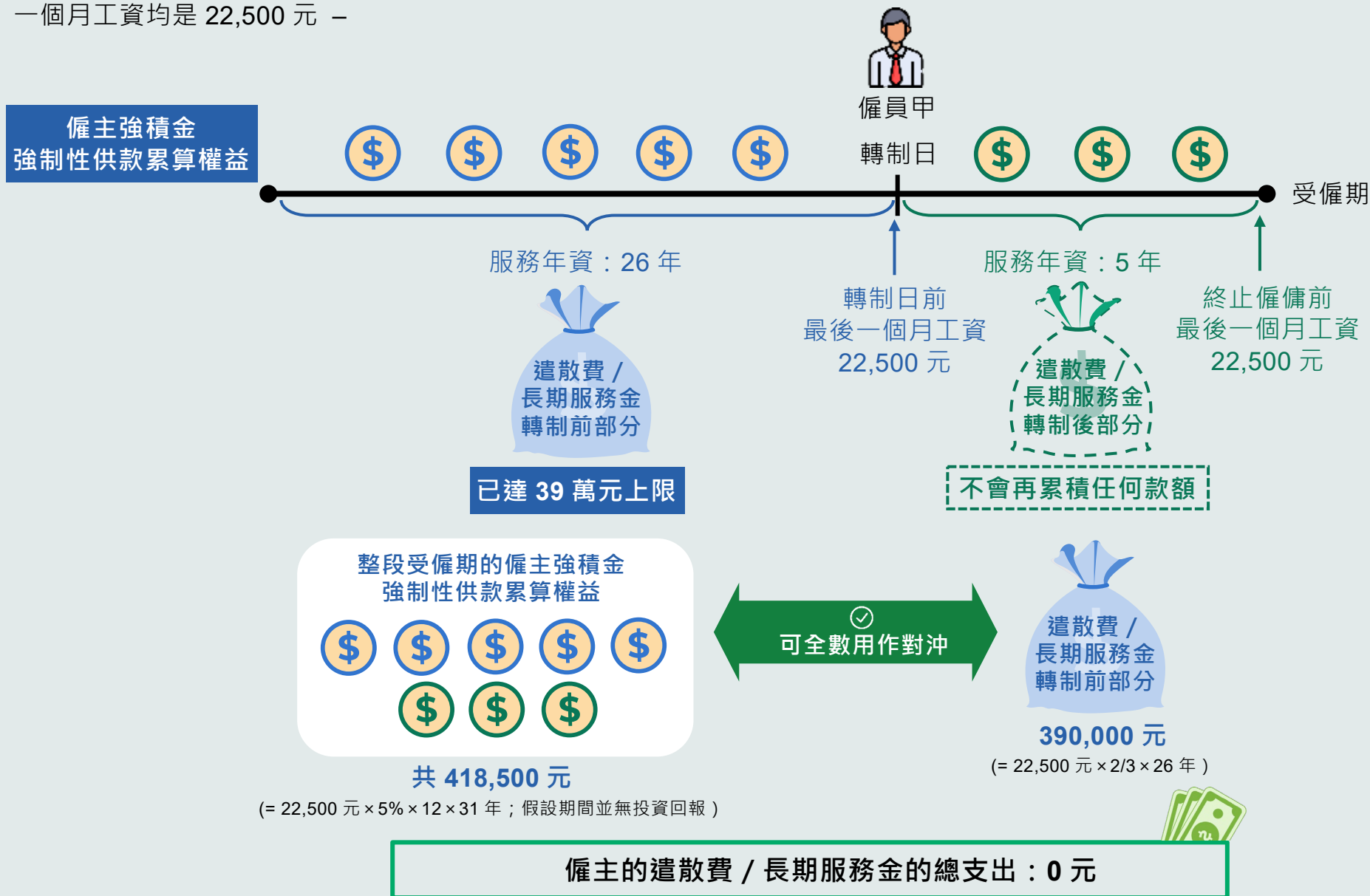


## 例子二

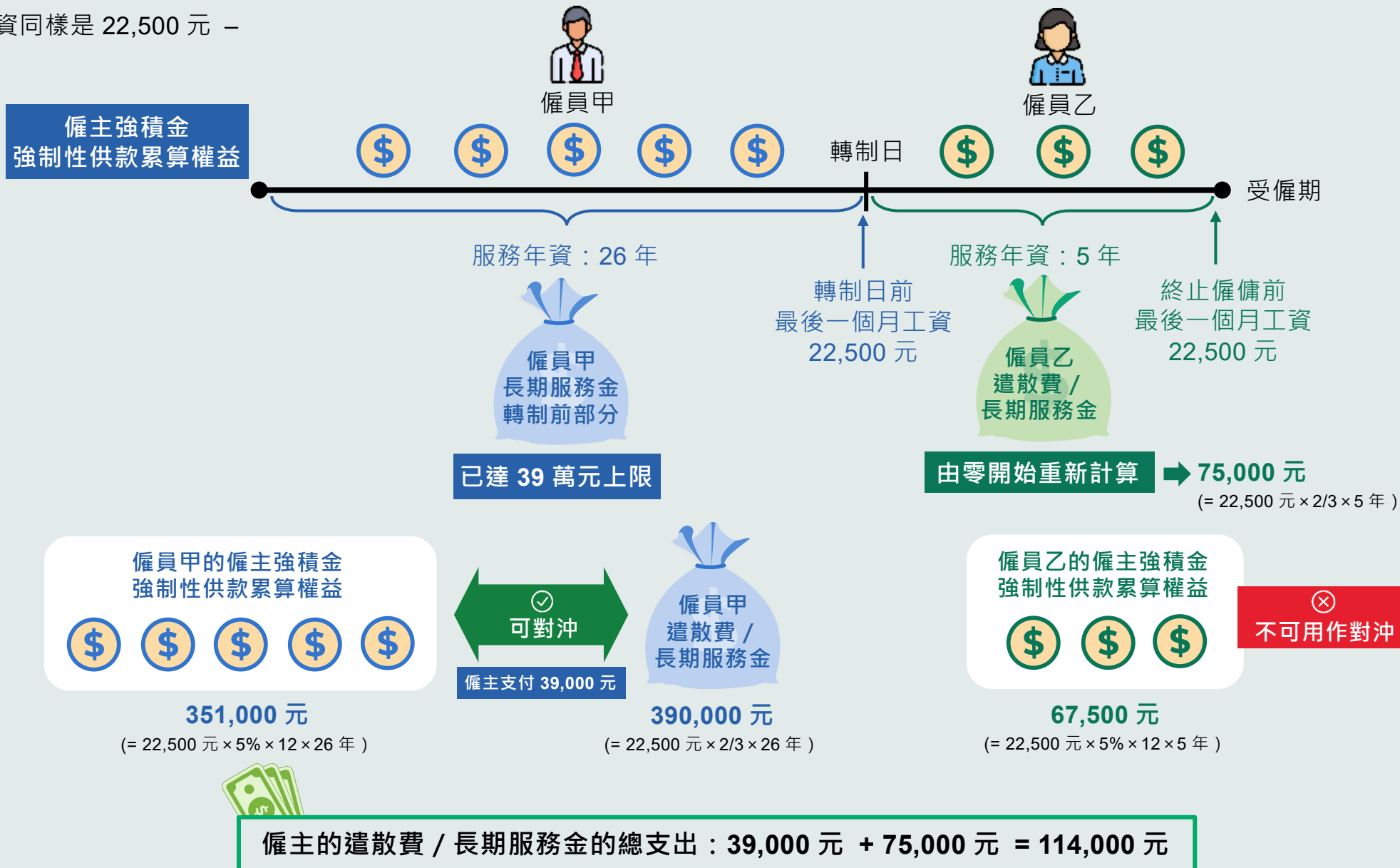
### 情境一：僱主在轉制日後繼續聘用現職僱員

假設僱主在轉制日前已僱用僱員甲 26 年，並在轉制日後繼續僱用僱員甲 5 年。假設僱員甲轉制日前及終止僱傭前最後一個月工資均是 22,500 元 –



## 情境二：僱主在轉制日前解僱現職僱員，然後聘用新僱員

假設僱主在轉制日前解僱有 26 年年資的僱員甲，並在轉制日後另聘僱員乙 5 年。假設僱員乙終止僱傭前最後一個月工資同樣是 22,500 元 –



就上述例子而言，僱主在轉制日前解僱現職僱員，然後聘用新僱員，須多支付 114,000 元遣散費 / 長期服務金款額。